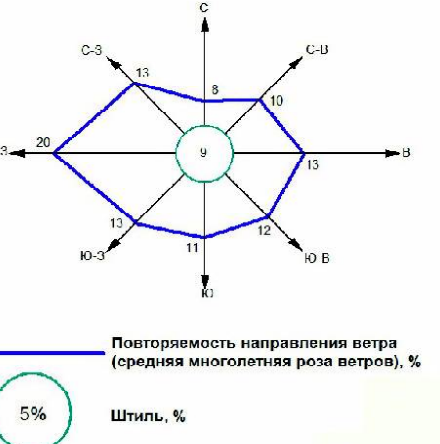


Курская область Глушковский район Марковский сельсовет ГЕНЕРАЛЬНЫЙ ПЛАН

Карта территорий подверженных риску возникновения чрезвычайных ситуаций природного и техногенного характера

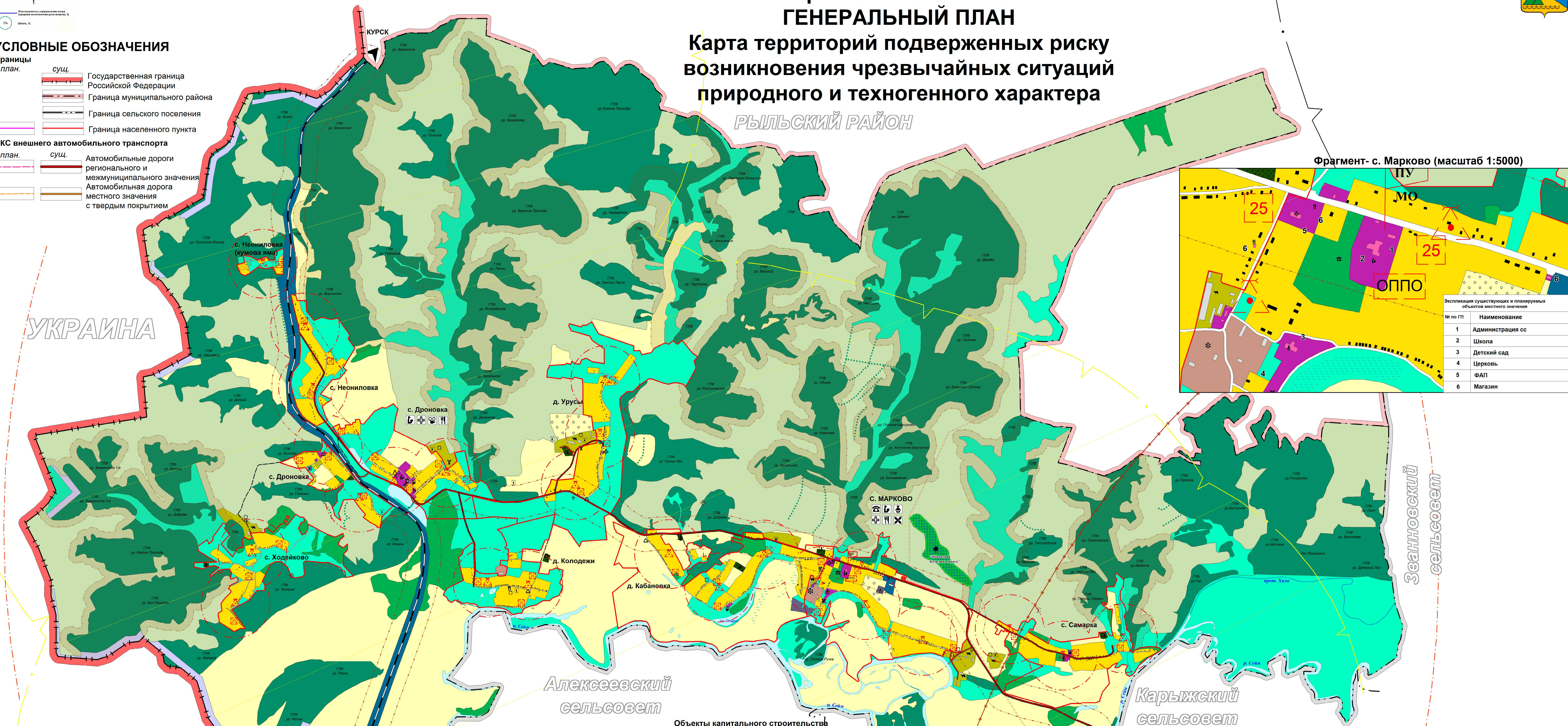
УТВЕРЖДЕН
решением Собрания депутатов
Марковского сельсовета
Глушковского района Курской области
от _____ № _____



УСЛОВНЫЕ ОБОЗНАЧЕНИЯ

- Границы план.**
- сущ. Государственная граница Российской Федерации
 - Граница муниципального района
 - Граница сельского поселения
 - Граница населенного пункта
- ОКС внешнего автомобильного транспорта план.**
- сущ. Автомобильные дороги регионального и межмуниципального значения
 - Автомобильная дорога местного значения с твердым покрытием

УКРАИНА



- Объекты улично-дорожной сети населенного пункта план.**
- сущ. Улицы, дороги
 - Проезды

- ОКС транспортных сооружений**
- Мостовое сооружения
 - Плотина, дамбо

- Поверхностные водные объекты**
- Река, ручей
 - Пруды, озера
 - Болото, заболоченность

- Растительность**
- Леса густые, питомники, сплошные заросли кустарника
 - Сад
 - Озеленение вдоль дорог

- Здания, строения**
- Строения жилые
 - Строения нежилые
 - Строения общественные

- Объекты ГО**
- Устройство оповещения (сирена ЭС-40, ВАУ), проектируемое I очередь, радиус звукопокрытия 470 (ЭС - 40, ВАУ)
 - Пункт управления ГО сельсовета
 - Отдельный пост пожарной охраны проектируемый I очередь
 - Приспособляемые в период мобилизации и в военное время заглубленные помещения (сооружения подземного пространства)
 - Радиус действия пожарной части п. Глушково
 - Радиус действия ОППО проектируемый I очередь
- Объекты пожарной безопасности**
- Искусственный пожарный резервуар проектируемый I очередь
- ЧС техногенного характера**
- Границы зоны возможного Р/А загрязнения при аварии на Ку АЭС
 - Границы зоны возможного поражения при авариях с СУГ и ГСМ на автотранспорте и ж/д транспорте
 - Границы зоны возможного заражения при авариях с АХОВ на автотранспорте и ж/д транспорте
- ЧС природного характера**
- Границы зон воздействия эрозийных процессов
- ОКС инженерной инфраструктуры**
- Линия электропередачи 35кВ
 - Трансформаторная подстанция
 - Электрическая подстанция 35 кВ
 - ГРП
 - Антенно-мачтовые сооружения

- Объекты капитального строительства**
- Администрация (сельсовет)
 - Дом культуры
 - ФАП
 - Школа
 - Детский сад
 - Церковь
 - Объекты торговли, общественного питания
 - Сельскохозяйственного назначения
 - Объект связанный с производственной деятельностью
- Объекты обслуживания и хранения автомобильного транспорта**
- Станция автозаправочная
 - Станция технического обслуживания
- ОКС водоснабжения и водоотведения**
- Водонапорная башня
 - Скважина

- Территориальное зонирование**
- Территории жилого назначения
 - Территория застройки малоэтажными жилыми домами
 - Территории объектов общественно-делового назначения
 - Территория размещения объектов многофункционального общественно-делового, коммерческого, социального и коммунально-бытового назначения
 - Территории размещения объектов сельскохозяйственного назначения
 - Территория, занятая объектами сельскохозяйственного назначения
 - Территория сельскохозяйственного использования
 - Территория, занятая сельскохозяйственными угодьями
 - Территории объектов инженерной и транспортной инфраструктуры
 - Территория улично-дорожной сети
 - Территория транспортной инфраструктуры
 - Территория инженерной инфраструктуры
 - Территории размещения объектов производственного назначения
 - Территория, занятая объектами производственного и коммунально-складского назначения

- Территории объектов рекреационного назначения**
- Территория зеленых насаждений общего пользования
 - Природно-ландшафтная территория, в соответствии с местными условиями (территория общего пользования)
- Территории объектов специального назначения**
- Территория кладбищ
 - Территория скотомогильника
 - Для размещения объектов (территорий), обеспечивающих защиту и охрану Государственной границы Российской Федерации
- Особо охраняемые природные территории**
- Памятник природы
- Объекты культурного наследия (ОКН)**
- Памятник истории, архитектуры
 - Ансамбль

- Территории размещения объектов производственного назначения**
- Территория, занятая объектами производственного и коммунально-складского назначения

- Территории объектов рекреационного назначения**
- Территория зеленых насаждений общего пользования
 - Природно-ландшафтная территория, в соответствии с местными условиями (территория общего пользования)
- Территории объектов специального назначения**
- Территория кладбищ
 - Территория скотомогильника
 - Для размещения объектов (территорий), обеспечивающих защиту и охрану Государственной границы Российской Федерации
- Особо охраняемые природные территории**
- Памятник природы
- Объекты культурного наследия (ОКН)**
- Памятник истории, архитектуры
 - Ансамбль

Генеральный план муниципального образования "Марковский сельсовет" Глушковского района Курской области									
Лист	№	Лист	№	Лист	№	Лист	№	Лист	№
1	7	7	7	7	7	7	7	7	7

И.П. Воробьев А.А.