

# Курская область Глушковский район Марковский сельсовет ГЕНЕРАЛЬНЫЙ ПЛАН Карта границ населенных пунктов

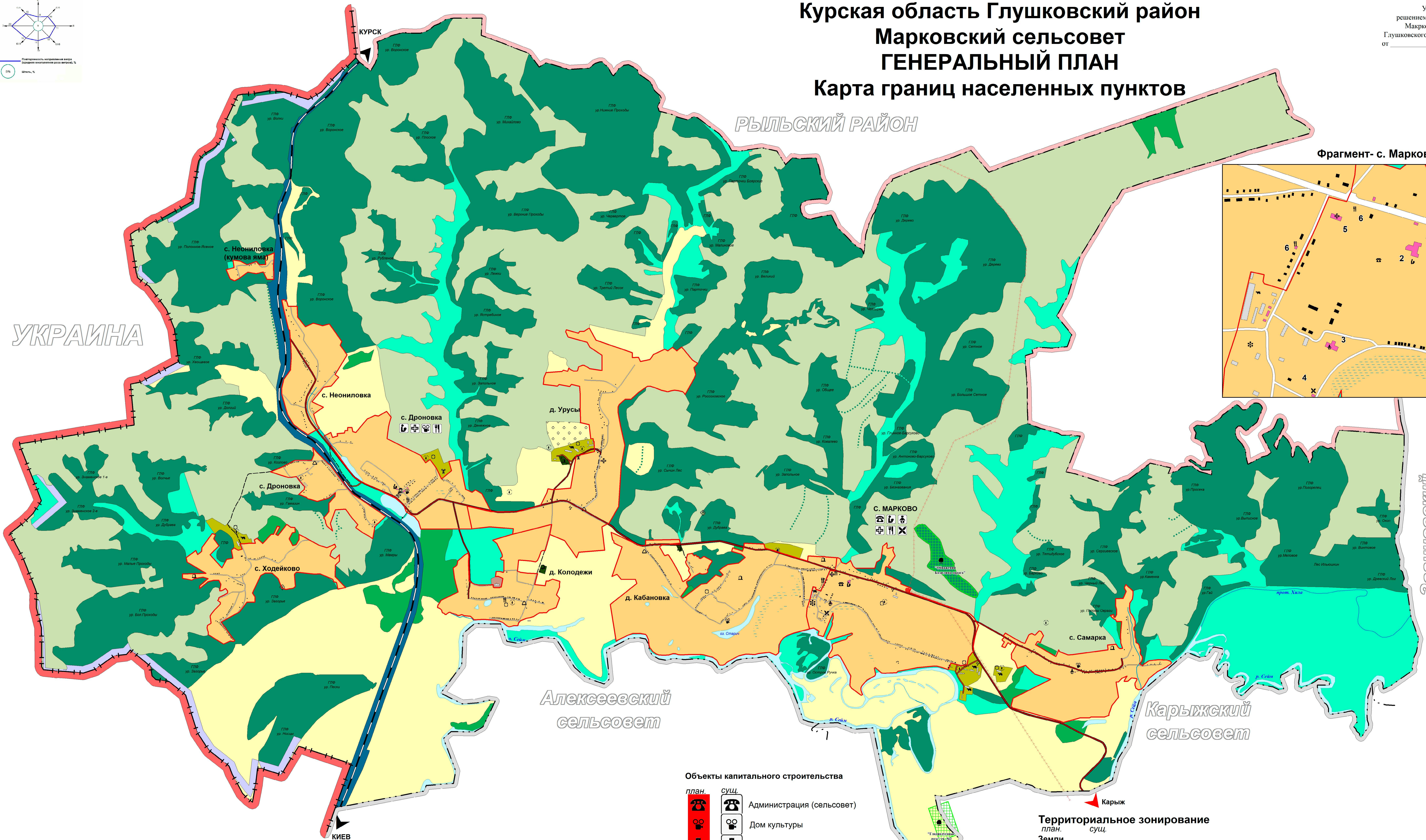
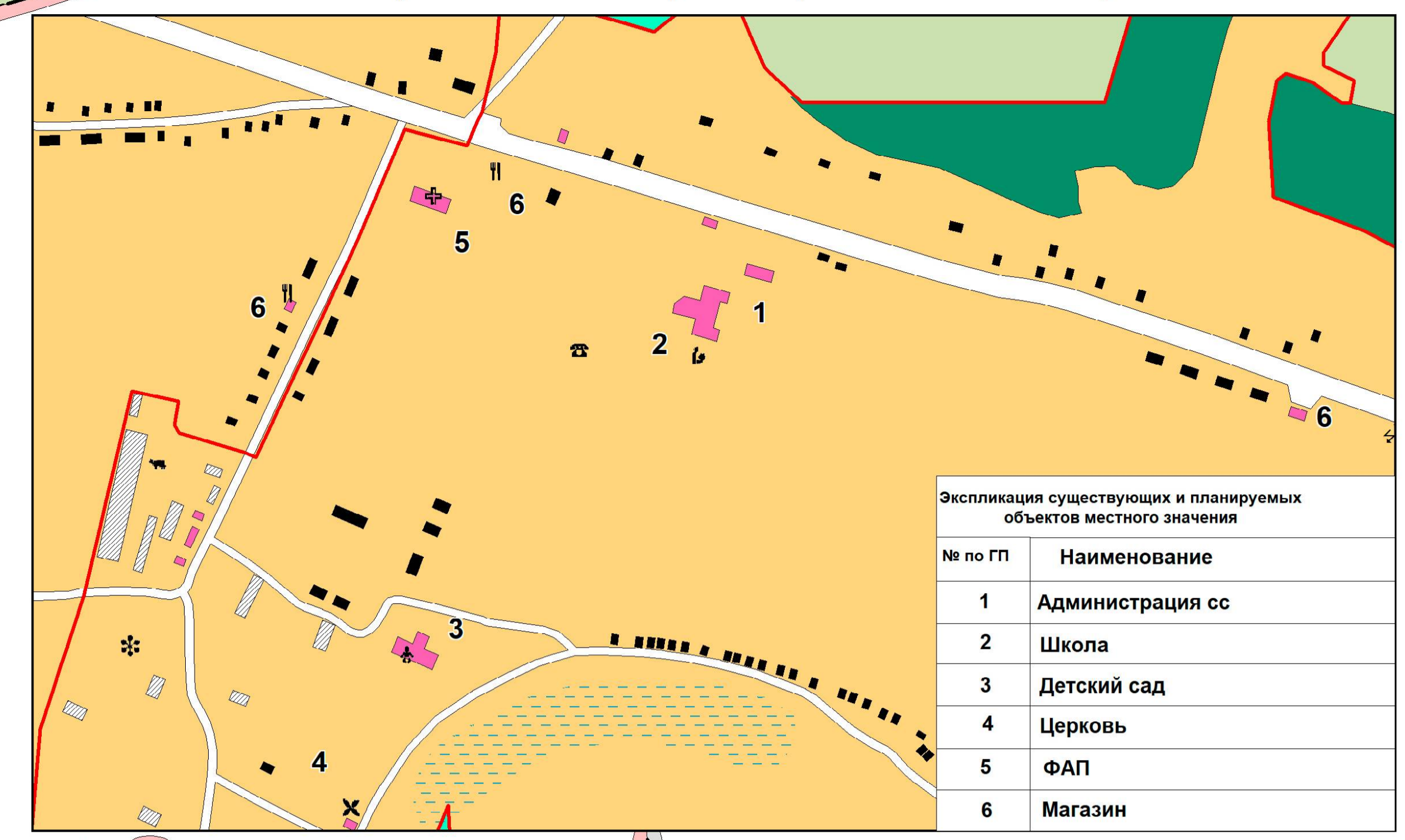
УТВЕРЖДЕН  
решением Собрания депутатов  
Марковского сельсовета  
Глушковского района Курской области  
от \_\_\_\_\_ № \_\_\_\_\_



УКРАИНА

РЫЛЬСКИЙ РАЙОН

Фрагмент- с. Марково (масштаб 1:5000)



## УСЛОВНЫЕ ОБОЗНАЧЕНИЯ

- Границы**  
план. сущ.  
Государственная граница Российской Федерации  
Граница муниципального района  
Граница сельского поселения  
Граница населенного пункта
- ОКС внешнего автомобильного транспорта**  
план. сущ.  
Автомобильные дороги регионального и межмуниципального значения  
Автомобильная дорога местного значения с твердым покрытием
- Объекты улично-дорожной сети населенного пункта**  
план. сущ.  
Улицы, дороги  
Проезды

- ОКС транспортных сооружений**  
сущ.  
Мостовые сооружения  
Плотина, дамбо
- Поверхностные водные объекты**  
Река, ручей  
Пруды, озера  
Болото, заболоченность
- Растительность**  
Леса густые, питомники, сплошные заросли кустарника  
Сад  
Озеленение вдоль дорог
- Здания, строения**  
Строения жилые  
Строения нежилые  
Строения общественные

- ОКС инженерной инфраструктуры**  
Линия электропередачи 35кВ  
Трансформаторная подстанция  
Электрическая подстанция 35 кВ  
ГРП  
Антенно-мачтовые сооружения
- Объекты культурного наследия (ОКН)**  
Памятник истории, архитектуры  
Ансамбль

- Объекты капитального строительства**  
план. сущ.  
Администрация (сельсовет)  
Дом культуры  
ФАП  
Школа  
Детский сад  
Церковь  
Объекты торговли, общественного питания  
Сельскохозяйственного назначения  
Объект связанный с производственной деятельностью
- Объекты обслуживания и хранения автомобильного транспорта**  
план. сущ.  
Станция автозаправочная  
Станция технического обслуживания
- ОКС водоснабжения и водоотведения**  
план. сущ.  
Водонапорная башня  
Скважина

## Территориальное зонирование

- Земли**  
Земли населенного пункта
- Территории объектов общественно-делового назначения**  
Территория размещения объектов общественно-делового, коммерческого, социального и коммунально-бытового назначения
- Территории размещения объектов сельскохозяйственного назначения**  
Территория, занятая объектами сельскохозяйственного назначения  
Территория сельскохозяйственного назначения  
Территория, занятая сельскохозяйственными угодьями
- Территории объектов инженерной и транспортной инфраструктуры**  
Территория улично-дорожной сети  
Территория транспортной инфраструктуры  
Территория инженерной инфраструктуры
- Территории размещения объектов производственного назначения**  
Территория, занятая объектами производственного и коммунально-складского назначения

- Территории объектов рекреационного назначения**  
план. сущ.  
Территория зеленых насаждений общего пользования  
Природно-ландшафтная территория, обеспечивающих защиту и охрану (территория общего пользования)  
Территория объектов специального назначения
- Территории объектов специального назначения**  
Территория кладбищ  
Территория скотомогильника  
Для размещения объектов (территорий), обеспечивающих защиту и охрану Государственной границы Российской Федерации
- Особо охраняемые природные территории**  
Памятник природы

Генеральный план муниципального образования "Марковский сельсовет" Глушковского района Курской области					
Имя	Долг. уч.	Подп.	Подп.	Подп.	Дата
Исполнитель	Воробьев А.А.	Соловьева И.Г.			
Карта границ населенных пунктов территории "Марковский сельсовет" Глушковского района Курской области масштаб 1:20000					И.П. Воробьев А.А.