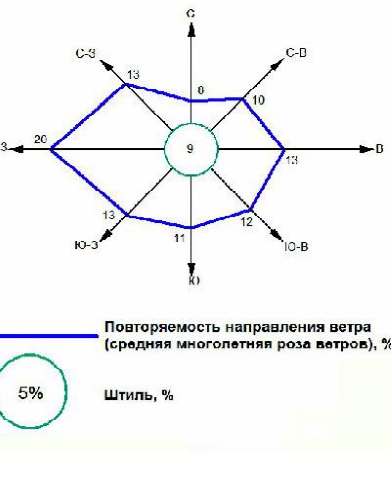
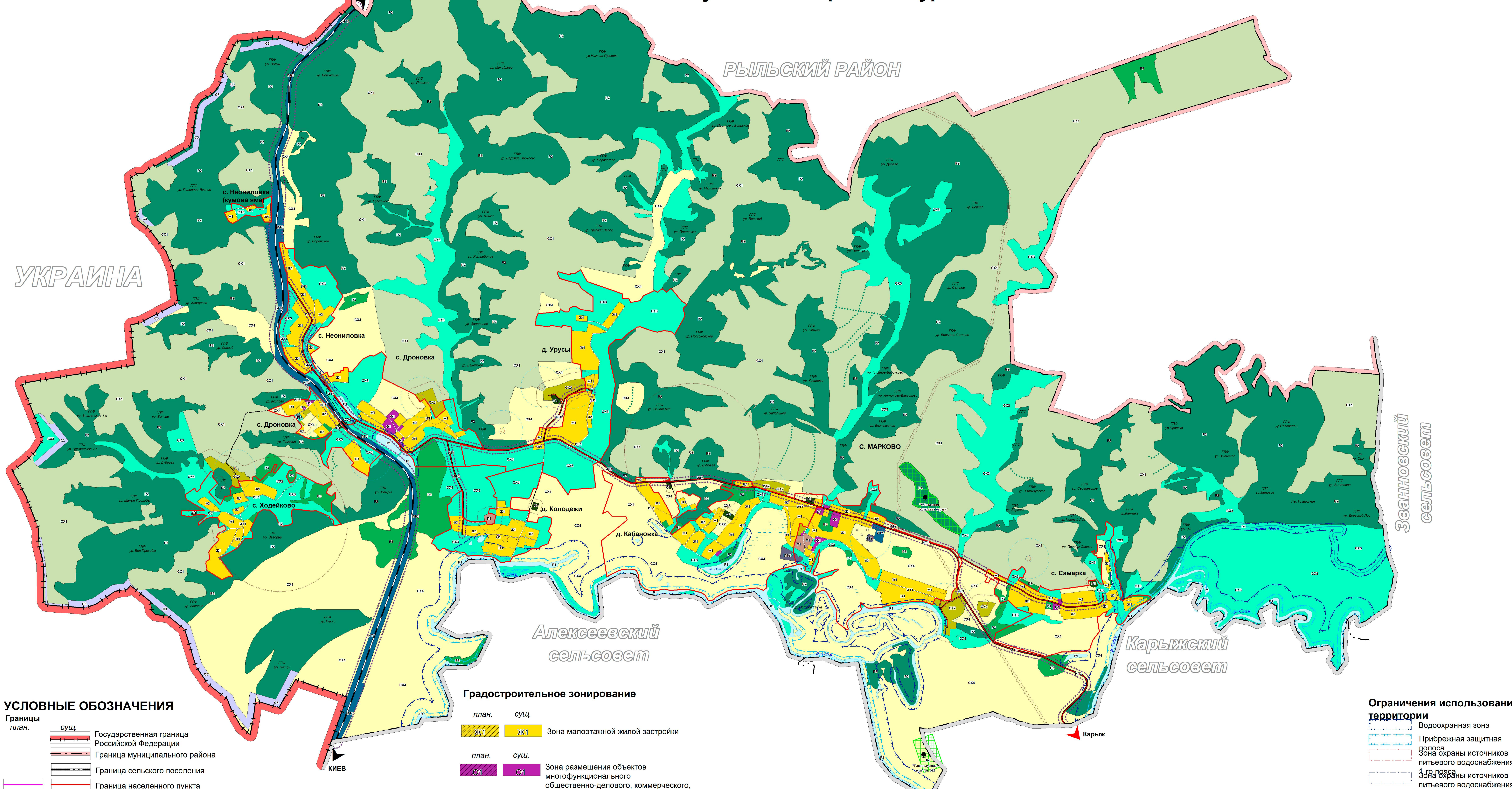


Карта границ зон с особыми условиями использования территории муниципального образования "Марковский сельсовет" Глушковского района Курской области

УТВЕРЖДЕНО
решением Собраний депутатов
Марковского сельсовета
Глушковского района Курской области
от _____ № _____



Масштаб: 1:5000



УСЛОВНЫЕ ОБОЗНАЧЕНИЯ

- Границы**
- | | |
|--|----------------------------------------------|
| | Государственная граница Российской Федерации |
| | Граница муниципального района |
| | Граница сельского поселения |
| | Граница населенного пункта |
- ОКС внешнего автомобильного транспорта**
- | | |
|--|-----------------------------------------------------------------|
| | Автомобильные дороги регионального и межмуниципального значения |
| | Автомобильная дорога местного значения с твердым покрытием |
- Объекты улично-дорожной сети населенного пункта**
- | | |
|--|---------------|
| | Улицы, дороги |
| | Проезды |
- ОКС транспортных сооружений**
- | | |
|--|---------------------|
| | Мостовые сооружения |
| | Плотина, дамбо |

- Поверхностные водные объекты**
- | | |
|--|------------------------|
| | Река, ручей |
| | Пруды, озера |
| | Болото, заболоченность |
- Растительность**
- | | |
|--|-----------------------------------------------------|
| | Леса густые, питомники, сплошные заросли кустарника |
| | Сад |
| | Озеленение вдоль дорог |

Градостроительное зонирование

- | | | |
|--|-----|----------------------------------------------------------------------------------------------------------------------------------|
| | Ж1 | Зона малоэтажной жилой застройки |
| | О1 | Зона размещения объектов многофункционального общественно-делового, коммерческого, социального и коммунально-бытового назначения |
| | СХ1 | Зона, занятая сельскохозяйственными угодьями |
| | СХ2 | Зона, занятая объектами сельскохозяйственного назначения |
| | СХ3 | Зона сельскохозяйственного использования |
| | СХ4 | Зона природно-ландшафтной территории, в соответствии с местными условиями (территория общего пользования) |
| | ИТ1 | Зона улично-дорожной сети |
| | ИТ2 | Зона инженерной инфраструктуры |
| | ИТ3 | Зона транспортной инфраструктуры |
| | П1 | Зона, занятая объектами производственного и коммунально-складского назначения |

- | | | |
|--|----|---------------------------------------------------------------|
| | Р1 | Зона водных объектов |
| | Р2 | Зона зеленых насаждений ГЛФ |
| | Р3 | Зона зеленых насаждений общего пользования |
| | Р4 | Зона особо охраняемых природных территорий (памятник природы) |

- | | | |
|--|----|--------------------------------------------------------------------------------------------------------------------|
| | С1 | Зона размещения кладбищ |
| | С2 | Зона размещения скотомогильника |
| | С3 | Зона размещения объектов (территорий), обеспечивающих защиту и охрану Государственной границы Российской Федерации |

Ограничения использования территории

- | | |
|--|------------------------------------------------------------|
| | Водоохранная зона |
| | Прибрежная защитная полоса |
| | Зона охраны источников питьевого водоснабжения 1-го пояса |
| | Зона охраны источников питьевого водоснабжения 2-го пояса |
| | Зона охраны источников питьевого водоснабжения 3-го пояса |
| | Граница санитарно-защитных зон |
| | Охранная зона автомобильных дорог (Придорожная полоса) |
| | Граница санитарного разрыва (санитарная полоса отчуждения) |

Карта границ зон с особыми условиями использования территории муниципального образования "Марковский сельсовет" Глушковского района Курской области		Лист №	Из всего
Исполнитель	Словцова М.Г.	Дата	2020
И.П. Воробьев А.А.		Лист	2
2			