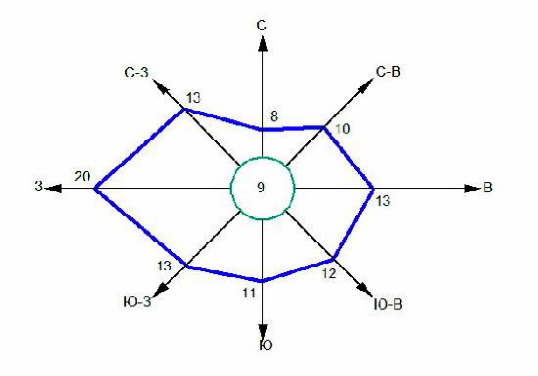
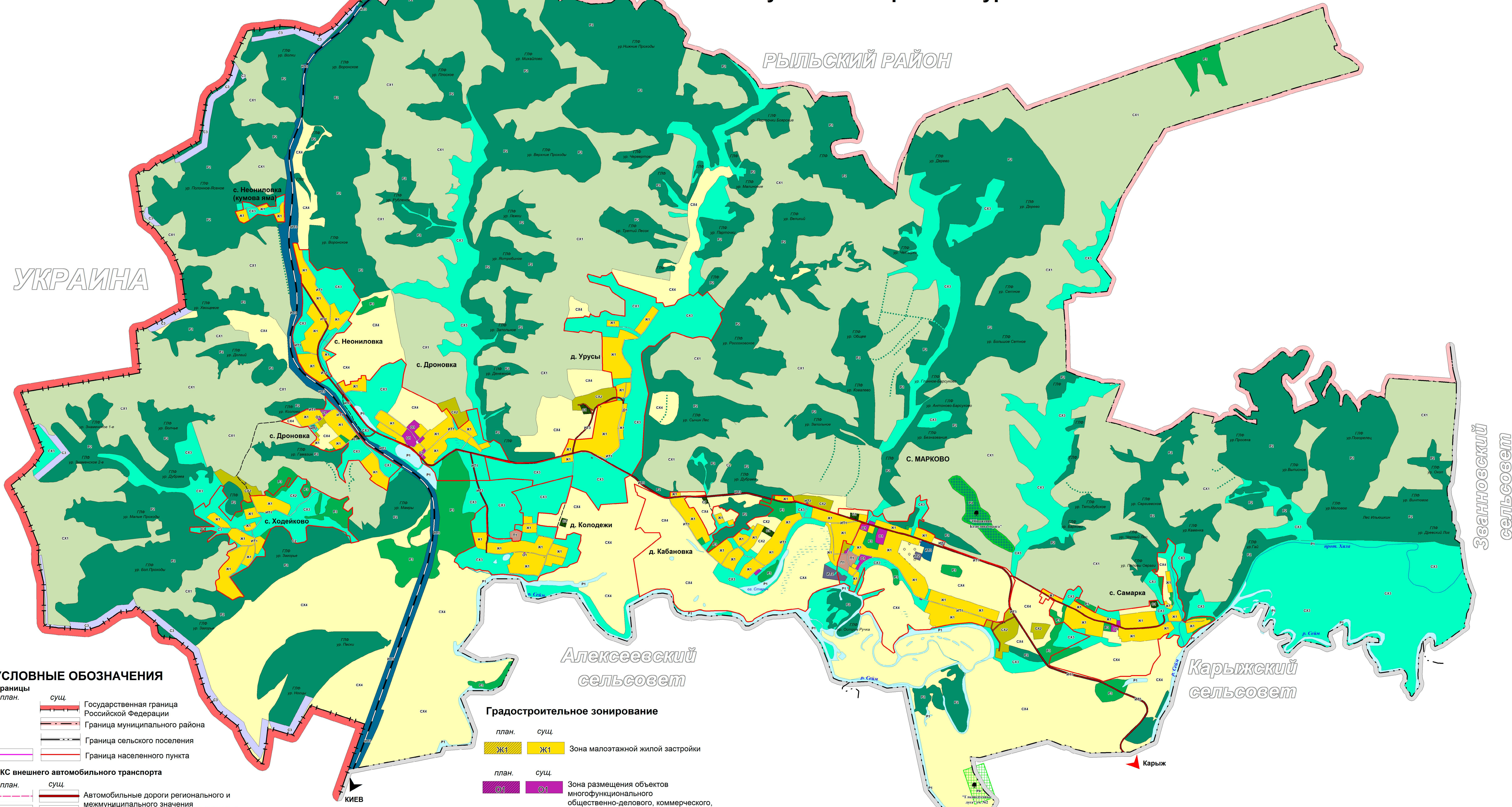


# Карта градостроительного зонирования территории муниципального образования "Марковский сельсовет" Глушковского района Курской области

УТВЕРЖДЕНО  
решением Собрания депутатов  
Марковского сельсовета  
Глушковского района Курской области  
от \_\_\_\_\_ № \_\_\_\_\_



Плотность населения территории муниципального образования "Марковский сельсовет" Глушковского района Курской области составляет \_\_\_\_\_ человек на 1 кв. км.



## УСЛОВНЫЕ ОБОЗНАЧЕНИЯ

- Границы**
- Государственная граница Российской Федерации
  - Граница муниципального района
  - Граница сельского поселения
  - Граница населенного пункта

- ОКС внешнего автомобильного транспорта**
- Автомобильные дороги регионального и межмуниципального значения
  - Автомобильная дорога местного значения с твердым покрытием

- Объекты улично-дорожной сети населенного пункта**
- Улицы, дороги
  - Проезды

- ОКС транспортных сооружений**
- Мостовые сооружения
  - Плотина, дамбо

- Поверхностные водные объекты**
- Река, ручей
  - Пруды, озера
  - Болото, заболоченность
- Растительность**
- Леса густые, питомники, сплошные заросли кустарника
  - Сад
  - Озеленение вдоль дорог

## Градостроительное зонирование

- | план. | сущ. | назначение   |
|-------|------|--|
| Ж1    | Ж1   | Зона малоэтажной жилой застройки   |
| О1    | О1   | Зона размещения объектов многофункционального общественно-делового, коммерческого, социального и коммунально-бытового назначения |
| СХ1   | СХ1  | Зона, занятая сельскохозяйственными угодьями   |
| СХ2   | СХ2  | Зона занятая объектами сельскохозяйственного назначения  |
| СХ3   | СХ3  | Зона природно-ландшафтной территории, в соответствии с местными условиями (территория общего пользования)                        |
| СХ4   | СХ4  | Зона сельскохозяйственного использования   |
| ИТ1   | ИТ1  | Зона улично-дорожной сети  |
| ИТ2   | ИТ2  | Зона инженерной инфраструктуры   |
| ИТ3   | ИТ3  | Зона транспортной инфраструктуры   |
| П1    | П1   | Зона, занятая объектами производственного и коммунально-складского назначения  |
| Р1    | Р1   | Зона водных объектов   |
| Р2    | Р2   | Зона зеленых насаждений ГЛФ  |
| Р3    | Р3   | Зона зеленых насаждений общего пользования   |
| Р4    | Р4   | Зона особо охраняемых природных территорий (памятник природы)  |

- | план. | сущ. | назначение   |
|-------|------|--|
| С1    | С1   | Зона размещения кладбищ  |
| С2    | С2   | Зона размещения скотомогильника  |
| С3    | С3   | Зона размещения объектов (территорий), обеспечивающих защиту и охрану Государственной границы Российской Федерации |

Карта градостроительного зонирования территории муниципального образования "Марковский сельсовет" Глушковского района Курской области									
Имя	Фамилия	Лист	№ док.	План	Дата	Страна	Лист	Листов	
Исполнитель	Воробьев А.А.						П	1	2
Карта градостроительного зонирования территории муниципального образования "Марковский сельсовет" Глушковского района Курской области масштаб 1:25000									
И.П. Воробьев А.А.									